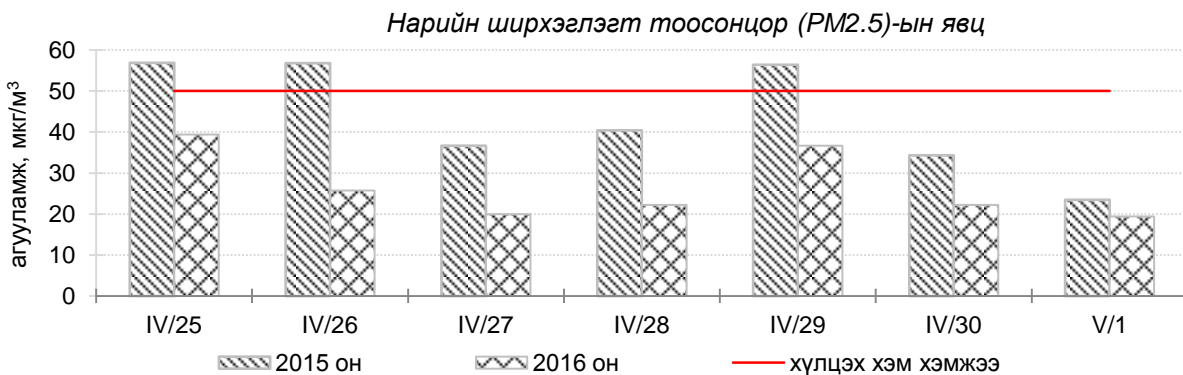
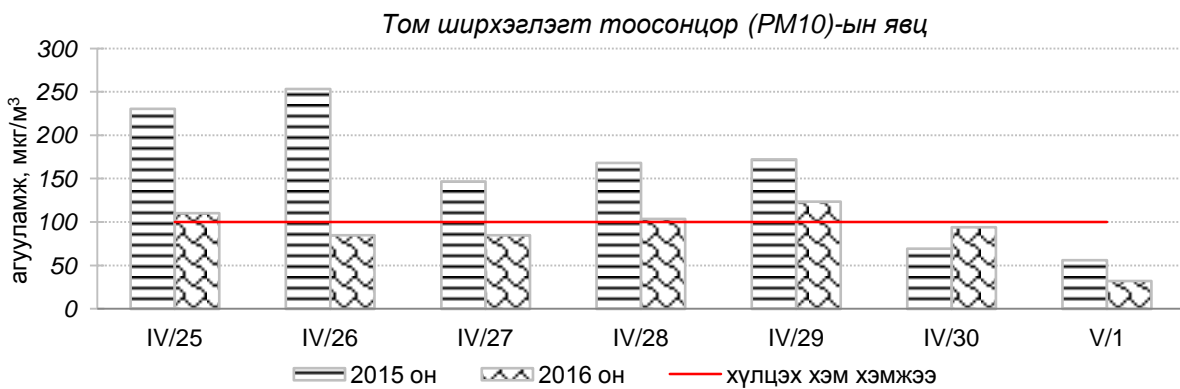
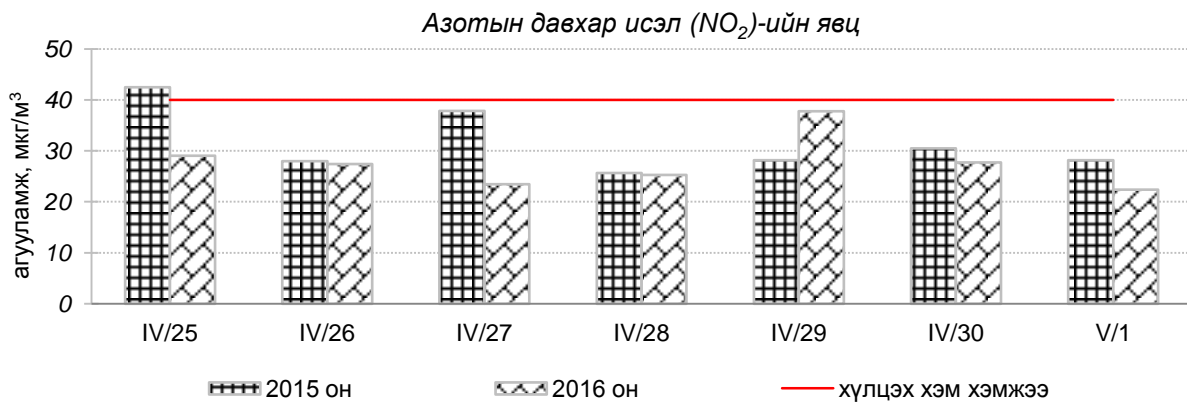
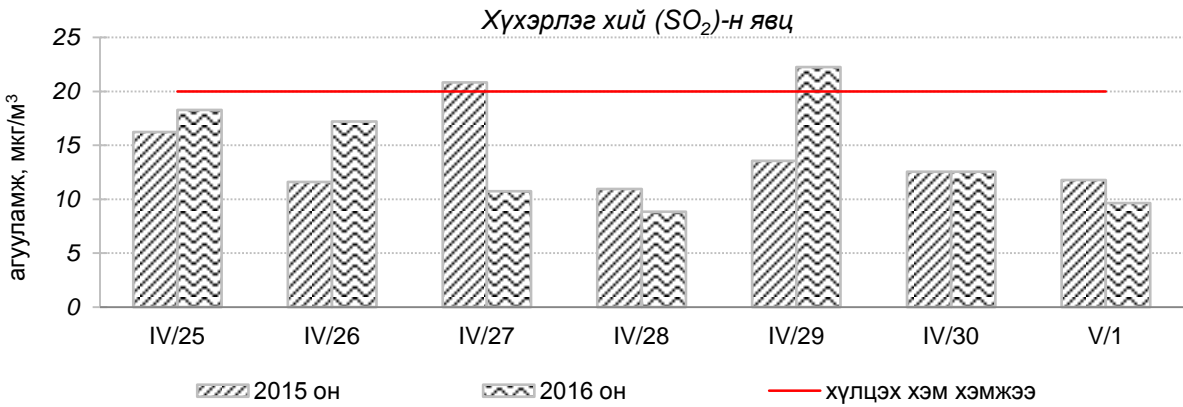


Улаанбаатар хотын өнгөрсөн 7 хоногийн агаарын чанарын төлөв
/2016 оны 4-р сарын 25-аас 5-р сарын 1-ний өдөр /

Улаанбаатар хотын агаарт түгээмэл бохирдуулах бодис хүхэрлэг хий /SO₂/, азотын давхар исэл /NO₂/, тоосонцор /PM10, PM2.5/, нүүрстөрөгчийн дутуу исэл /CO/, озон /O₃/-ы агууламжийг тодорхойллоо.



Улаанбаатар хотын өнгөрсөн 7 хоногийн агаарын чанар
/2015 оны мөн үетэй харьцуулснаар/

№	Бохирдуулах бодисын нэр	MNS 4585:2007	7 хоногийн дундаж агууламж, мкг/м ³		Хоногийн дунджийн хамгийн их, мкг/м ³		Стандартаас давсан тохиолдлын тоо хувиар		Стандартаас давсан, хамгийн их агууламж илэрсэн харуул
		Хүлцэх хэм хэмжээ мкг/м ³	2015он	2016он	2015он	2016он	2015он	2016он	
1	Хүхэрлэг хий, SO ₂	20	14	14↔	67	42	26%	21%↔	4-р сарын 25-нд Зурагт орчим АЧС-аас 2.1 дахин их
2	Азотын давхар исэл, NO ₂	40	32	28↔	77	80	21%	24%↔	4-р сарын 29-нд Баруун 4 зам орчим АЧС-аас 2 дахин их
3	Тоосонцор, PM10	100	155	91↓	410	195	63%	34%↓	4-р сарын 29-нд Баруун 4 зам орчим АЧС-аас 1.9 дахин их
4	Тоосонцор, PM2.5	50	44	27↓	92	59	28%	6%↓	4-р сарын 25-нд Толгойт орчим АЧС-аас 1.2 дахин их
5	Нүүрстөрөгчийн дутуу исэл, CO	10000	551	510↔	1800	3180	0%	0%↔	Давсан тохиолдол байхгүй
6	Озон O ₃	100	37	54↑	83	90	0%	0%↔	Давсан тохиолдол байхгүй

* ↓ бага; ↑ их; ↔ ойролцоо түвшинд /±5%/.

Өнгөрсөн 7 хоногийн агаарын чанарын хяналт шинжилгээний дүнгээр Улаанбаатар хотын гэр хороолол, төв автозамтай ойролцоо газруудад агаар “Бага” зэргийн бохирдолтой байна.

	Гэр хороолол орчим				Орон сууцны хороолол	Автозам орчим		Үйлдвэрийн болон алслагдмал бүс		
	100 айл	Толгойт	Нисэх	Зурагт	13-р хороолол	Баруун 4 зам	Амгалан	Цахилгаан станц	Мишээл	Ургах наран
2016.04.25	PM10, SO ₂	PM10, PM2.5	PM10	SO ₂	NO ₂	NO ₂ , SO ₂	PM10, SO ₂	PM10		
2016.04.26	PM10			SO ₂	NO ₂	NO ₂ , SO ₂	PM10, SO ₂			
2016.04.27	PM10	PM10, SO ₂			NO ₂	NO ₂	PM10			
2016.04.28	PM10	PM10			NO ₂	NO ₂	PM10			
2016.04.29	PM10, SO ₂	PM10, PM2.5		PM10, SO ₂	NO ₂ , SO ₂	NO ₂ , SO ₂	PM10, NO ₂ , SO ₂	PM10, SO ₂		SO ₂
2016.04.30	PM10	PM10		SO ₂	NO ₂	PM10, NO ₂ , SO ₂	PM10, SO ₂	PM10		
2016.05.01					NO ₂		SO ₂			

Индексийн тоон үзүүлэлт	Агаарын чанар
0-50	Цэвэр
51-100	Хэвийн
101-250	Бага зэргийн бохирдолтой
251-400	Дунд зэргийн бохирдолтой
401-500	Их бохирдолтой
500<	Маш их бохирдолтой

Хамгийн их агууламжтай бохирдуулах бодис: PM10-тоосонцор, NO₂-азотын давхар исэл